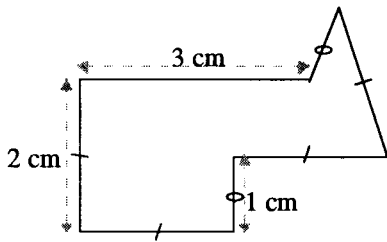


Périmètre d'une figure

Le **périmètre** d'une **figure** est la **longueur** de son **contour**.

- Pour un **polygone**, c'est la somme des longueurs de tous ses **cotés**.
- Pour un **cercle**, c'est la longueur d'un « tour complet ».

Un périmètre s'exprime en **unités de longueur** (m, cm, km...)

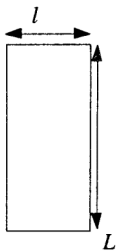


$$3 + 1 + 2 + 2 + 1 + 2 + 2 = 13$$

Le périmètre de cette figure mesure 13 cm.

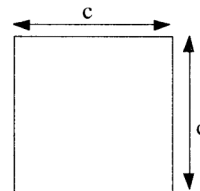
Périmètre des figures usuelles

Périmètre du rectangle



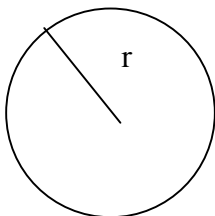
$$\begin{aligned} \mathcal{P} &= (L + l) \times 2 \\ &= (L \times 2) + (l \times 2) \end{aligned}$$

Périmètre du carré



$$\mathcal{P} = c \times 4$$

Périmètre du cercle



$$\mathcal{P} = 2 \times \pi \times r$$

$$\mathcal{P} \simeq 2 \times 3,14 \times r$$